

Medical Technology News

臨床検査室新聞

2020年 11月
第91号
発行元 八雲総合病院
臨床検査室



偽膜性大腸炎

腸内には多くの細菌が常在菌として生息し、腸内細菌叢を作り絶妙なバランスで腸内環境を整える重要な役割をしています。この腸内細菌叢が細菌感染症の治療で使用される抗菌薬によりバランスが崩れ、これまでは悪さをすることのなかった細菌が悪さをし出すこと（菌交代現象）があります。

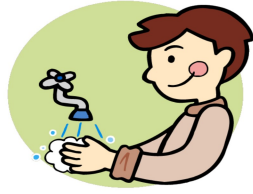
偽膜性大腸炎もその一つで、腸内を内視鏡で見ると大腸の粘膜に小さな円形の膜（偽膜）がみられます。

その原因は Clostridioides difficile（クロストリディオイデス・ディフィシル）と

いう細菌が出す毒素によるもので、抗菌薬の使用後に下痢、腹痛、発熱等が見られます。

この菌は偏性嫌気性菌（酸素のある所では発育できない）で基本的には腸内常在菌の一つですが、住みにくい環境になると芽胞と呼ばれる殻のようなものを作り、抗菌薬から体を守る特徴があります。その為に抗菌薬使用時に増えて悪さをすることがあります。

偽膜性大腸炎が発症してもその使用している抗菌薬を中止し別の抗菌薬にすることでほとんどの場合改善します。しかし、抗菌薬を使用することの多い入院中の患者さんでみ



LOOK ワンコイン健診

「もっと気軽に血液検査をしたい！」そんな方におすすめなのがワンコイン健診です。予約不要・保険証不要・短時間で、1項目500円（税込）から血液検査ができます。

検査内容は、下記の6項目からお選びいただけます。

- ・糖尿病検査 (血糖値が気になる方)
- ・動脈硬化検査 (コレステロールが気になる方)
- ・貧血検査 (貧血が気になる方)
- ・腎機能検査 (血圧・むくみが気になる方)
- ・肝機能検査 (お酒の飲み過ぎが気になる方)
- ・痛風検査 (痛風が気になる方)

興味のある方は、是非お問い合わせください。

受付場所：医事課総合受付
受付時間：15時から17時
(土日祝・外来休診日を除く)
検査結果：数日で発送となります。



チェック！ TORCH症候群

(トーチ症候群)
妊娠中の感染に注意！

TORCH症候群は妊娠中にウイルスや細菌などに感染すると胎児に重い症状や障害を起こすことがある感染症の総称です。病原体の頭文字をとってTORCH症候群といえます。(左図) 感染の経路は経胎盤感染や産道感染があります。単純ヘルペスやB型肝炎は産道感染が問題となります。

妊娠前あるいは妊娠初期から感染の有無を調べる必要があります。

血液検査では抗体価



- T** Toxoplasma gondii トキソプラズマ
- O** Others その他 梅毒、B型肝炎、水痘など
- R** Rubella virus 風疹ウイルス
- C** Cytomegalovirus サイトメガロウイルス
- H** Herpes simplex virus 単純ヘルペスウイルス

ほと time

検査室の女子のみなさんに聞きました。

Q. あなたの2020年My流行語 (この1年間で最も印象に残った言葉) は？

A. 「メルカリ」、「断捨離」、「自粛」、「画伯」、「アデュー」(フランス語で「さようなら」)、「1000倍返し」(ドラマの名台詞)

マグネシウム (Mg)

マグネシウムは生体内で約50～60%が骨に存在し、残りの約40%は筋肉や脳、神経に存在します。カリウムに次いで細胞内液に多く存在しますが、細胞外液には1%未満しか存在しません。生体内では、多くの酵素を活性化して生命維持に必要な代謝に関与しています。

高値—Mg過剰投与、ビタミンD投与、急性肝炎、高Mg透析液使用、慢性腎不全など

低値—家族性腎性Mg喪失症、吸収不良症候群、糖尿病、高Ca血症、アルコール多飲、利尿剤投与など

基準値1.8～2.4mg/dl

検査の基本

編集後記

今年も検査室新聞を読んでいた方がたくさんいました。いろいろと辛いことの多い一年となっていました。来年はもっともっと笑顔がいっぱい溢れる一年となりますように！

- 主な検査
- トキソプラズマ抗体検査
 - 風疹ウイルス抗体検査
 - 梅毒血清反応
 - B型肝炎抗原など