

Medical Technology News

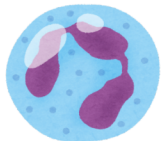
LOOK



尿中白血球反応(試験紙法)

健康人において、尿中に白血球が検出されることがありません。しかし、尿道感染などを発症したとき、尿を認めた「試験紙」を尿に浸ませると白血球が反応して赤くなる場合があります。

検出感度
約25個/ μ l



白血球 (イメージ)

臨床的意義

尿路感染症の疑い (膀胱炎、腎盂腎炎、尿道炎、前立腺炎など)、尿路結石

偽陽性を起こす物質

抗生物質の投与 (イミペネム、メロペネム、クラブラン酸)

偽陰性を起こす物質

高濃度のグルコース、高濃度のタンパク、抗生物質の投与 (ゲンタマイシン)

尿中白血球反応が陽性の場合、確定診断を行うため、尿沈渣や細菌培養検査等の追加検査を実施することもあります。

食物アレルギーの原因が花粉!?

花粉症の患者さんが花粉と似たたんぱく質を持っている果物や野菜を食べて発症する食物アレルギーをPFAS(ヒールファス：花粉-食物アレルギー症候群)と言います。植物の花粉と果物の種子の中には同じようなたんぱく質が存在しており、これらのたんぱく質が口やのどの直接接触した部位だけで反応が起こり、唇や口の中がピリピリしたり、のどがイガイガするなどの症状が起こります。

原因となる花粉	関連する果物・野菜								
イネ科の植物 (カモガヤ、オオアワガエリなど)	メロン	スイカ	トマト	キウイ	オレンジ	ジャガイモ	ピーナッツ		
カバノキ科の樹木 (ハンノキ、シラカンバなど)	マンゴー	セロリ	ニンジン	キウイ	モモ	ジャガイモ	リンゴ	洋ナシ	
ヨモギ	マンゴー	セロリ	ニンジン						
ブタクサ	メロン	スイカ	バナナ						
スギ	メロン	スイカ	トマト	キウイ					(シーメンスヘルスケア・ダイアグノスティクス株式会社 資料より)

臨床検査室新聞

2019年 7月
第83号
発行元 八雲総合病院
臨床検査室

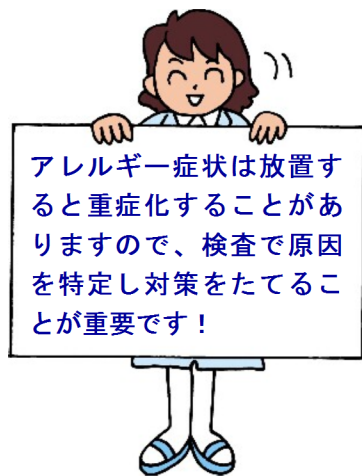


新生児マス・スクリーニングとは、生後4〜7日目のすべての赤ちゃんを対象にした検査です。

新生児マス・スクリーニング (先天性代謝異常等検査)

赤ちゃんが生まれつきの病気を持っていることを知らずに放置すると、後に障害が出てくるような病気があります。このような病気を生まれてすぐに検査し、見つけて治療することによって、知能障害や発達障害を予防したり、また重い症状が出ないように注意して日常生活をおくることが出来ます。

日本では1977年から5つの疾患を対象に検査が始まりましたが、タンデム質量分析法(通称「タンデムマス」という新しい検査技術の導入により対象疾患は、大きく分けて内分泌疾患(ホルモンの異常)、2疾患と代謝異常症(栄養素の利用障害)の17疾患と、この19疾患以外の疾患が見つかる場合もある



ほっと time

新しい検査技師の紹介2 武井 亜希子 さん

- ①出身地 ②検査担当 ③趣味・特技 ④好きな言葉 ⑤好きなタイプ

- ①室蘭市 ②生理検査 ③旅行・アロマトリートメント ④笑う門には福来る ⑤みやぞん(いつでもニコニコしてる人)

検査前は緊張される方もいらっしゃいますが、その緊張を少しでも和らげられるよう努めていきたいと思っています。よろしくお願いします。

凝固系検査の採血管について

抗凝固剤のクエン酸Naは蒸発するため保管には注意が必要です。

アルミ包装開封後は、アルミ包装に入れ、セロテープ、クリップ等で封をして、冷暗所に保管しましょう。

採血量が少ないと測定結果に影響します。線まで採血するようお願いいたします。

透明な液体は、抗凝固剤のクエン酸Na

検査の基本

編集後記

先日、友達が「紅」という種類の紫陽花を見せてくれました。周りの装飾花は黄緑色からピンク色、白色、そして紅色に変化していくそうです。令和になって早2カ月が過ぎました。令和はどんな時を刻むのでしょうか。未来はきっと明るい色に染まる(信じて)今を頑張りたいです。

