

# Medical Technology News

## 臨床検査室新聞

### 麻疹(はしか)感染が拡大中

麻疹(はしか)の患者が増加しています。

国立感染症研究所の2月19日に発表したはしかの患者数は、今年に入り167人上っており、同時期の患者数では平成21年以降最多のペースで増えています。

はしかは麻疹ウイルスによっておこる感染症で、人から人へ感染します。

感染経路としては空気(飛沫核)感染のほか、飛沫や接触感染など様々な経路があります。

感染力はきわめて強く、麻疹の免疫がない集団に1人の発症者がいたとすると、12〜14人の人が感染するとされています。(インフルエンザで

は1〜2人)

麻疹ウイルスの感染後、10〜12日間の潜伏期ののち発熱や咳などかぜのような症状になり、その後38度前後の高熱と発疹が出現します。

はしかに伴って様々な合併症がみられ、全体では30%にも達するとされています。その約半数が肺炎で、頻度は低いものの脳炎の合併症もあり、特にこの二つの合併症は麻疹による二大死因となり、注意が必要です。

妊娠中はワクチンの接種ができません。感染すると流産などのリスクがあるため、流行時の外出は極力避けたほうがよいでしょう。

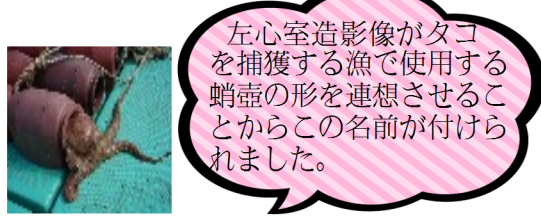
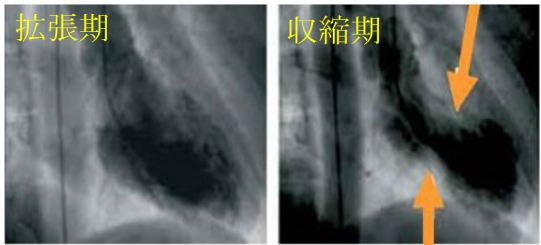
麻疹ウイルスの直径は100〜250ナノメートルであり、飛沫核の状態で空気中を浮遊し、それを吸い込むことで感染するのでマスクでの予防は難しくなります。

### LOOK たこつぼ型心筋症



胸痛、認が、まこの変化所見を示す。突然の心電図異常(収縮不全)を伴った心筋梗塞(冠動脈閉塞)による心筋障害(心筋梗塞)と区別が困難な場合がある。急性心筋梗塞と区別が困難な場合がある。

一般的に心筋梗塞は高齢の女性に多いが、若年女性にも発症することがある。心電図検査で診断される。心筋造影検査(左心室造影)で診断される。



左心室造影像がタコを捕獲する漁で使用される蛸壺の形を連想させることからこの名前が付けられました。



### 動脈血液ガス分析



動脈血液ガス分析では、酸素分圧(PaO<sub>2</sub>)、二酸化炭素分圧(PaCO<sub>2</sub>)、pH等を測定します。血液は弱アルカリ性(pH 7.35〜7.45)に保たれるように肺や腎臓で調節されています。



唯一の予防方法は、ワクチン接種によって麻疹に対する免疫をあらかじめ獲得しておくことです。感染拡大を防ぐため、疑わしい症状がある場合は、医療機関に事前に連絡をしてから受診するようにしましょう。

2019年 3月 第81号 発行元 八雲総合病院 臨床検査室



### ほと time

3月3日は桃の節句。2人の娘のために今年もクローゼットの奥底に眠っていたお雛様をだしました。知っていましたか?三人官女の真ん中に置く一体をよくみると眉毛がないのを・・・これは当時の既婚女性の習慣なのだとか・・・



### 検査の基本

#### ★動脈血液ガス分析★

検体は、動脈より専用シリンジ(へパリン入り)を用いて採血します(シリンジは中央材料室にあります)。採血後は十分に混和します。混和が不十分の場合、検体が凝固しやすく測定ができない場合があります。次にご注意頂くようお願いいたします。次にシリンジ内の空気を除いてから蓋をします(空気の混入は異常値の原因になります)。またシリンジ内でも血液の代謝は進行するため

採血後は速やかに検査室に提出をお願いいたします



血液ガス分析装置 換気症候群等) 精神疾患、低酸素血症、過血漿中HCO<sub>3</sub>濃度が上昇する代謝性アルカローシス(嘔吐や利尿剤投与)があります。

### 編集後記

春を感じるようになりましたね。雪が解けたらみなさんは何をしたいですか。ランニング、ウォーキング、お花見などなど。今年もゴールデンウィークが長いので今から計画を立てないと！ポロっとしてんじゃないよ！と言われないうに。

