

Medical Technology News

LOOK



人間ドックの頸動脈エコー検査はオプションに

人間ドックの腹部エコー検査と一緒に進んでいた頸動脈エコー検査は、平成30年度(今年4月)からオプションになります。

頸動脈エコー検査は、頸動脈壁の厚さを計測することにより動脈硬化の進行度をみたり、脳疾患に関係するプラークの有無や性状が解ります。検査に要する時間は10分ほどです。

この検査は全身の動脈硬化の状態を推測でき、早期診断に役立ちます。

糖尿病、脂質異常症、高血圧、肥満、喫煙、加齢などの動脈硬化リスクファクターのある方は、検査をおすすめします。



問い合わせ先
八雲総合病院 健診室
TEL 0137-63-2185

E型肝炎は、これまで経口伝搬型非A非B型肝炎と呼ばれてきたウイルス性の急性肝炎で、その病原体はE型肝炎ウイルス(HEV)です。
E型肝炎の特徴の一つとして、妊婦で劇症肝炎の割合が高く、致死率が20%にも達することがあります。母子感染に関しては、はっきり分かっていませんが、治療した妊婦の胎児発育には影響がないとする報告があります。
わが国では、イノシシの生レバーの摂食が原因とみられる急性肝炎での死亡例や、豚の生レバーや野生のシカ肉を生で食べたヒトがE型肝炎を発症した症例が報告されています。

妊婦さんは気をつけて

E型肝炎



HEVの潜伏期間は15~50日、平均6週間で発症し、悪心、食欲不振、腹痛等の消化器症状を伴う急性肝炎を呈し、褐色尿を伴った強い黄疸が出現します。これが約12~15日間続いた後、通常発症から約1カ月を経て完治します。
治療は、他の急性肝炎と同様に対症療法のみです。劇症肝炎に対しては、血漿交換などによる治療が必要となります。

臨床検査室新聞

2018年 3月
第75号
発行元 八雲総合病院
臨床検査室



ワクチンはまだ開発されていません。一般的な予防法として、肉類は加熱したものを取り扱うように心がけましょう。



細菌検査

細菌検査室に持ち込まれた検体の中にも、どのような菌が隠れているかを調べるには様々な検査が必要です。体で菌が増える前に、更に悪さを防ぐ前に、

ほと time

私事ですが雪道で転倒して膝の靭帯を損傷してしまいました。まだ、路面が凍結して滑りやすい時がありますので、注意して歩行してください。



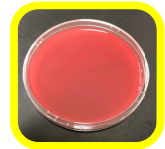
【培地】菌を育てる場所です。菌に合わせて多くの種類があり寒天状や液状だったり、菌が発育するのに必要な栄養分や水分がしっかりと培地内に含まれています。
【温度】温度は孵卵器で暖かく、常に一定になるように保ちます。35℃くらいを好む菌が多いです。
【酸素】酸素量も重要で、好気性菌(酸素が無いと発育できない)や嫌気性菌(酸素があると)

細菌検査室内で素早く育て、増やし、適切な治療を行うのに必要な菌の正確な情報を得ていきます。細菌を増やすには、菌にとって最適な環境をつくる必要があります。

快適な環境とは・・・

検査の基本

血液寒天培地



培地には菌の発育に必要な成分がいろいろと入っています。液体の培地では複数の菌がいると混ざりあって取り出すことが難しいですが寒天で培地を固めることで表面に菌を発育させることができ、複数の菌を分離させることができます。
この血液寒天培地には名前の通り血液成分(ヒツジ)が入っており、溶血など菌の性状を調べることができます。



発育できない、または酸素が無くても発育できる)など種類があり培地をビニールパックに入れたりすることで調整します。
このように育て、増やした菌を染色し顕微鏡で観察したり、薬剤と反応させてどの薬剤が効くのかなどを調べていきます。



編集後記

平昌オリンピックは、感動と興奮の日々でした。カーリング女子の北海道弁は聞いていて思わず笑みが浮かびました。「そだねー」流行語大賞取らないかなあ。

