

Medical Technology News

LOOK

赤血球の形態

正常赤血球は扁平な円盤状で、中央の両側が凹んでいます。この部分をセントラルパーラー（中央淡染部）と呼びます。直径は7~8μmで、厚さは、厚い部分が2μm、中央の薄い部分が0.8μmです。

- このような形状をしている理由は、
- ① 表面積が大きくなりガス交換率がよい形状である。
 - ② 外的な物理的刺激や浸透圧の変化に強い。
 - ③ 変形能に優れ、赤血球の大きさより小さい血管でも容易に通過できる、などがあげられます。

赤血球の成分の2/3は水分で1/3がヘモグロビンで占められています。水分の中には蛋白、脂質、糖質が3%くらい含まれています。

右は赤血球のイメージ図です。



☆参考までに

血液が赤く見えるのは、ヘモグロビンに含まれている鉄に酸素が結合し錆びている状態と考えればよく、エビ、タコなどの甲殻類は鉄ではなく銅が使われているため、血液は青く見えます。

『徐脈』心臓を動かす刺激がなかなか出なかつたり刺激の通り道が通りづらかつたりで脈が遅くなる。

『頻脈』心臓を動かす刺激が早く出すぎたり、刺激の通り道に近道ができたりで脈が速くなる。

『期外収縮』心臓を動かす刺激がいつもと違う場所から出ることによって脈が乱れる。

不整脈とは「心臓のリズムの乱れ」です。不整脈は大きく3種類に分けられます。

不整脈のはなし

不整脈の主な原因は冠動脈疾患、心不全、先天性心疾患などの心臓の疾患ですが甲状腺や肺に異常がある人も不整脈が起こりやすいとされています。

また、加齢やストレス、睡眠不足、疲労によっても不整脈が起こりやすくなります。

健康者でも期外収縮はある程度出てくるので、脈がたまに飛び程度の不整脈ではほとんどの場合心配はありません。しかし、中には怖い不整脈もあり「急に意識がなくなったり、失神したりする」「脈拍が40以下で、動くとめまいや息切れを起こす」「突然始まる動悸」などの症状がある場合は注意が必要です。また、頻脈性不整脈である

臨床検査室新聞

2017年 3月
第69号
発行元 八雲総合病院
臨床検査室



脳梗塞に関連した生理検査

脳梗塞とは、脳の血管が詰まり、脳の組織に酸素や栄養が行けなくなり壊死することです。脳梗塞には、①高血圧などが原因で脳の

生理検査室では、脳梗塞に関連した検査として心電図や心エコー、頸動脈エコーなどを実施しています。心電図では心原性脳塞栓症の原因となる血栓を作



ほと time

温泉ソムリエ

この間、温泉ソムリエのセミナーに参加しました。温泉分析書の見方や入浴法など温泉好きには興味のある内容でした。

今回の開催場所だった森町濁川温泉では、温泉を地熱発電やビニールハウスでのトマト栽培にも利用しています。



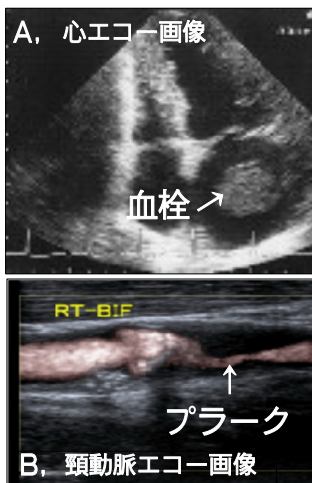
血液の成分

血液は、有形成分である血液細胞（血球）と無形成分である血漿からなり、抗凝固剤を入れて遠心操作を行うと下図のように分かります。

| | | |
|------|-----------|---------------|
| 血漿成分 | 水分:91% | 血清アルブミン:55% |
| | 血漿蛋白質:7% | 血清グロブリン:40% |
| | 無機塩類:0.9% | 凝固因子:5% |
| その他 | | |
| 血球成分 | 血小板:1% | 比重1.032 |
| | 白血球:3% | 比重1.063~1.085 |
| | 赤血球:96% | 比重1.095 |

検査の基本

のみなさんの所に
出向いてお話し
しました。



編集後記

「春」ですね。いろいろな変化のある時期です。何か始めてみたいことはありますか？

あんなこと、こんなこと「しょんべり」

フクフクしながら
4月から頑張りますよ。
無理はせずに・・・