

Medical Technology News

臨床検査室新聞

★経口抗凝固薬のモニタリング（INRとは）

心筋梗塞等の血栓塞栓症の治療にワーファリン等の抗凝固薬が処方されていますが、そのモニタリングとしてプロトロンビン時間（PT）やトロンボテスト（TT）の検査が行われています。PTの測定時間（秒数）、活性%は測定試薬により結果に大きな差が生じます。

そこで、国際標準品を用い、各試薬の活性の感度（指数）を求め、測定値をこの値で補正した値を、INR（International Normalized Ratio）とします。



この補正によりPT-INR値は、試薬や測定機器による測定値のばらつきが最小限に抑えられています。ですから、病院が変わってもINR値には、それほど差はありません。当院ではPTの結果は、測定秒数、活性%、INR値を報告しています。

一方、TTはワーファリン療法のモニタリングに適するようにPTを改良して出されました。これは、比較的試薬間の差はみられないことから、多くの施設で検査が行われてきました。最近では、検査機器の普及により、PTのINR表示が可能となったことから、TTが使用されない傾向になりました。



LOOK



トロップTセンシティブとラピチェックH-FABP

心筋梗塞の発症早期診断マーカーとして有用であり、また15分と短時間で判定できます。

1. トロップTセンシティブ

（心筋トロポニンTの検出）



心筋トロポニンTは心筋梗塞発症後、**検出感度以上になるのに3～5時間**かかります。初期では陰性を示すことがありますので、心筋梗塞を疑われるときは時間を置いて再検査を行う必要があります。

2. ラピチェックH-FABP

（ヒト心臓由来脂肪酸結合蛋白

H-FABPの検出）

H-FABPは心筋梗塞発症後**3時間以内**の超急性期より検出できます。

○心筋梗塞以外で陽性を示す疾患（疑陽性）

不安定狭心症、心不全、大動脈狭窄症、心筋炎、拡張型心筋症、心室性頻脈症、大動脈解離、腹部大動脈破裂、腎不全など

◎検体～全血（血液一般用紫キャップ）

◎検査試薬～検査室（内線226）まで

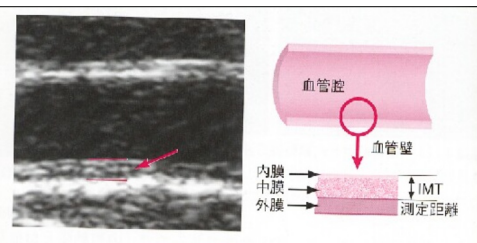
お問い合わせください。



頸動脈超音波検査で何がわかるか

頸動脈は、比較的太い血管が体表に近い所を走行しているため、超音波検査に適しています。頸動脈の超音波検査では主に二つのことを調べています。

一つは、頸動脈が全身の動脈硬化を反映しているため、頸動脈壁（内膜・中膜・外膜）のうち内膜と中膜を合わせた内膜中膜複合体厚（IMT）写真・図1を計測することによって動脈硬化の進行状態を評価出来ます。動脈硬化は糖尿病・高脂血症・高血圧などのリスクファクターによって進行し、IMTが1.1mm以上ある場合、心筋梗塞や脳梗塞などの動脈硬化性疾患の発症率が高くなると言われています。



写真・図1

二つめは、頸動脈の内頸動脈起始部がプラークの好発部位（写真・図2）であり、プラークにできた血栓が剥がれて末梢側に飛んだり、プラーク自体が破綻して血栓源となり得ます。また、プラークでの狭窄率が70%以上あると脳疾患の発症率が高くなります。

第84回北海道医学検査学会 (10月17、18日) in 函館市

14年ぶりに函館市で開催。道南地区会の役員の方たちは2年間かけて準備をしてきました。理事である水野室長は第5会場の責任者として活躍!! 当検査室からは3演題の発表、3名が実務員として手伝い、ほぼ全員が参加しました。今後の活動に生かし、さらに研鑽に励みたいと思います!

2009年11月
第5号
発行元 八雲総合病院
臨床検査室



ほと time

パ・リーグCS日ハム対楽天戦は本当に感動しました。逆転ホームラン、野村監督の胴上げetc そして最後まであきらめない、ファイターズ選手たちの姿!! 日本シリーズも最高の感動を



検査の基本

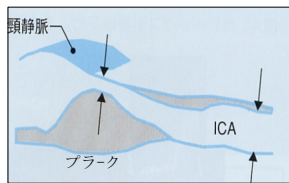
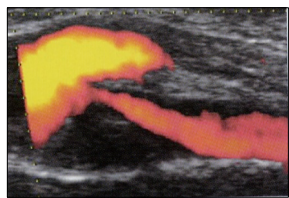
”超音波って何?”

超音波とは、人間の耳に聞こえないくらい周波数の高い音のことで、私達の可聴領域での周波数は16Hzから16000Hzくらいですが、超音波診断機器に使われているのは2MHzから20MHzと大変高い周波数になっています。

また、超音波は生体内を伝わることで、物に当たって反射するという特性があるため、生体内の様子を画像として見ることが出来ます。



ちなみに1MHzは100万Hzになります。



写真・図2

編集後記

タイヤ交換はお済みでしょうか? 雪の便りも聞かれ、お鍋の美味しい季節がやってきましたね。皆さんのお薦めお鍋は何でしょうか? この紙面でご紹介しますので、是非教えてください。

さて、今回のトップ記事にある納豆と昆布わかめ(写真)とワーファリンの関係ですが・・・これらの食材は高タンパク食材なので、ワーファリンのビタミンK拮抗作用を阻害してしまいます。納豆汁も気を付けないといけませんね。