

# Medical Technology News

## 臨床検査室新聞

新年あけましておめでとうございます



昨年、八雲町民の皆様、職員の皆様から多くのご指導また評価をいただき、深く感謝申し上げます。

さて、一昨年検査室では「患者サービスに努め、信頼され必要とされる検査室」を理念に努力してまいりました。その一つの取り組みとして日本臨床衛生検査技師会が行っている臨床検査データ標準化活動に参加しました。その活動の中に「標準化され、かつ精度が十分保証されていると評

価できる施設」に対し認証するという制度があります。当検査室も現在申請中で、これまで485施設が認証されており、また、今年度は将来を担う若

手の検査技師が目標を立てました。それは、「学会や各種講演会、研修会などに参加し、最新の知識や技術を身につけ臨床からの要望に柔軟に対応する。これらを成し遂げるための環境作りを目標とする」という内容です。検査室として理念、方針とその目標に向かって日々自己研鑽して行きたいと考えております。本年も昨年以上に宜しくお願い致します。

### LOOK ProGRP (ガストリン放出ペプチド前駆体)

ProGRPは肺小細胞癌や神経内分泌腫瘍の腫瘍マーカーとして用いられます。肺小細胞癌で約65%の陽性率を示し、比較的早期の症例でも陽性率が高く、再発時の上昇率はNSE（神経特異エノラーゼ）より優れています。

しかし他の腫瘍マーカーと同様、癌以外の良性疾患でも上昇しうること、またこれらの癌であっても必ずしも上昇しないことに注意が必要です。

また、加齢、喫煙の影響は受けませんが、腎機能障害ではクリアランスの低下により上昇がみられます。

当院では外注検査で対応しています。

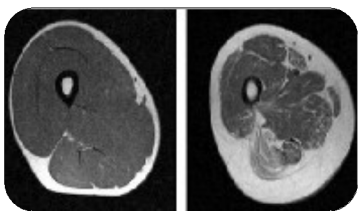
採血管：EDTA-2Na (5ml 用)  
基準値：8 1pg/ml未満  
方法：CLEIA



お正月はめったりと過ごすことができたでしょうか？  
こたつに入ってゴロゴロ・・・という方(僕がその代表ですが)に、今回は肥満の話です。



## サルコペニア肥満



「サルコペニア肥満」は昨年テレビなどで紹介されてご存知の方も多いと思いますが、加齢や運動不足により筋肉の量が減った状態で脂肪が蓄積するため、見た目には太っているとはわかりにくい肥満です。

写真のMRI画像は、身長、体重と年齢がほぼ同じ方の太ももの輪切り画像ですが(外側の白い部分が脂肪、内側の黒い部分が筋肉です)、両方で脂肪と筋肉の量が全く違うのがわかります。画像で見るとはつきりしますが、自分でのチェック方法はBMI(検査の基本を参照)と筋肉率(市販の体組成計で測定可能)で判断します。筋肉は加齢により減少していきます。その分、体重も減少していくのですが体重が変わらないということはその分脂肪が蓄積されている可能性があります。また、食事制限による無理なダイエットでは脂肪だけでなく筋肉

### 平成二十六年

素敵な年でありますように!



2014年 1月 第50号  
発行元 八雲総合病院 臨床検査室



### ほっと time

今年もまた頑張りましょう! あなたのほっとTimeは?

- ★長風呂or温泉
- ★仕事が終わって晩酌!
- ★美味しい外食をお腹いっぱい!
- ★一日中映画鑑賞
- ★彼(彼女)とデート
- ★ペットとたわむれている時
- ★昼寝
- ★彼(彼女)



### BMI

BMI (Body Mass Index)とは、肥満指数を表しており肥満度の判定に用います。

計算式 BMI = 体重 (Kg) / 身長 (m) × 身長 (m)

肥満度の判定基準(日本肥満学会2000)	
・低体重(やせ)	18.5未満
・普通体重	18.5 ~ 25未満
・肥満(1度)	25以上 ~ 30未満
・肥満(2度)	30以上 ~ 35未満
・肥満(3度)	35以上 ~ 40未満
・肥満(4度)	40以上

## 検査の基本

### 編集後記

冬季オリンピックウィヤーの今年。

女子ジャンプ・複合男子フィギュア・モーグルなどメダルが期待される種目がいっぱい。

40数年前札幌・日の丸飛行隊を「カラーテレビ」で観戦し、興奮したあの時の再来を期待したいですね。

「頑張り 日本」